

AKTUÁLNÍ STATISTICKÉ ÚDAJE 10/2011 ČSÚ Pardubice



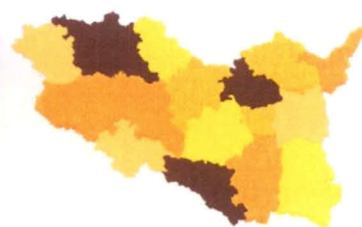
Vývoj průměrné meziroční míry inflace v ČR v letech 2001 - 2010

Rok	Míra inflace v %	Rok	Míra inflace v %
2001	4,7	2006	2,5
2002	1,8	2007	2,8
2003	0,1	2008	6,3
2004	2,8	2009	1,0
2005	1,9	2010	1,5

Počet obyvatel k 30. 6. 2011

Česká republika	10 542 080
Pardubický kraj	517 169
v tom okresy:	
Chrudim	104 311
Pardubice	168 561
Svitavy	105 141
Ústí nad Orlicí	139 156

(předběžné výsledky)



Index spotřebitelských cen v jednotlivých měsících roku 2010 a 2011 (domácnosti celkem)

Index	2010					průměr ¹⁾	2011	
	8	9	10	11	12		1	2
a	99,7	99,7	99,8	100,2	100,5	100,2	100,7	100,1
b	101,9	102,0	102,0	102,0	102,3	101,5	101,7	101,8
c	115,2	114,9	114,7	114,9	115,5	114,9	116,3	116,4
d	102,0	101,8	101,6	101,8	102,3	101,8	103,0	103,1
e	100,9	101,1	101,2	101,4	101,5	x	101,6	101,7

Index	2011							průměr ¹⁾
	3	4	5	6	7	8	9	
a	100,1	100,3	100,5	99,8	100,3	99,7	99,8	100,1
b	101,7	101,6	102,0	101,8	101,7	101,7	101,8	101,8
c	116,5	116,8	117,4	117,2	117,5	117,2	117,0	116,9
d	103,2	103,4	103,9	103,8	104,0	103,8	103,6	103,5
e	101,7	101,8	101,8	101,9	101,9	101,9	101,8	x

Vysvětlivky ke sloupcům za jednotlivé měsíce

- a - předchozí měsíc = 100
- b - stejné období předch. roku = 100
- c - průměr roku 2005 = 100
- d - prosinec 2009 = 100
- e - podíl dvou klouzavých průměrů indexů typu d (průměru indexů za posledních 12 měsíců k průměru za předchozích 12 měsíců)

Vysvětlivky ke sloupci průměr¹⁾

- a - průměrné měsíční tempo
- b - průměr od počátku roku
- c - průměr od počátku roku
- d - průměr od počátku roku

Celková hladina spotřebitelských cen se během září oproti srpnu snížila o 0,2 %.

Meziroční růst spotřebitelských cen činil v září 1,8 %.

Míra inflace vyjádřená přírůstkem průměrného indexu spotřebitelských cen za posledních 12 měsíců oproti průměru předchozích 12 měsíců dosáhla v září 1,8 %, což je o 0,7 procentního bodu více než v září 2010.

Potvrzení o inflaci: poplatek 60 Kč

Průměrné ceny pohonných hmot v České republice

	Benzin automobilový bezolovnatý			Motorová nafta	LPG
	Special 91 s přísadou	Natural 95	Super plus 98		
průměr 2008	29,85	30,32	32,38	31,74	15,89
průměr 2009	26,69	27,15	29,03	26,10	12,70
průměr 2010	31,28	31,74	33,71	30,57	14,57
červenec 2011	33,96	34,75	36,64	34,25	17,03
srpen 2011	33,91	34,78	36,70	34,34	16,93
září 2011	33,84	34,65	36,67	34,38	16,84
průměr 2011 ¹⁾	33,56	34,47	36,29	33,94	17,21

¹⁾ průměr od počátku roku

Míra registrované nezaměstnanosti, neumístění uchazeči o zaměstnání a volná pracovní místa k 30. 9. 2011

	Evidovaní uchazeči o zaměstnání	z toho dosažitelní	Volná pracovní místa hlášená úřadům práce	Míra registrované nezaměstnanosti (v %)
Česká republika	475 115	458 156	39 795	8,0
Pardubický kraj	20 917	20 264	3 168	7,4
v tom okresy:				
Chrudim	4 395	4 234	459	7,9
Pardubice	5 425	5 155	1 390	5,5
Svitavy	5 294	5 234	452	10,1
Ústí nad Orlicí	5 803	5 641	867	7,6

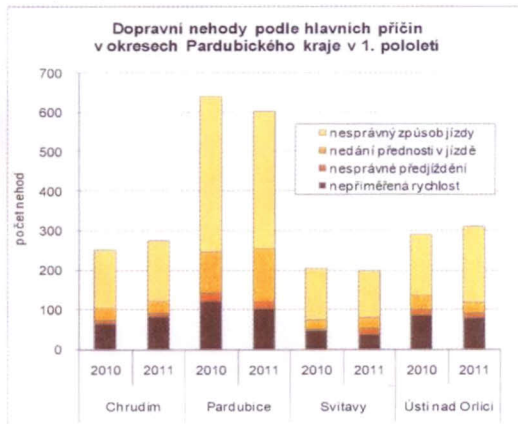
Údaje úřadů práce a Ministerstva práce a sociálních věcí; další informace www.portal.mpsv.cz

Nezaměstnanost dle správních obvodů obcí s rozšířenou působností k 30. 9. 2011 (dle správní struktury platné k 1. 1. 2003)

Správní obvody	Ekonomicky aktivní obyvatelstvo ¹⁾	Dosažitelní uchazeči o zaměstnání	Volná pracovní místa hlášená úřadům práce	Míra nezaměstnanosti (v %) ²⁾
Česká Třebová	9 870	1 081	100	11,0
Hlinsko	10 423	892	50	8,6
Holice	7 745	440	43	5,7
Chrudim	40 348	3 342	409	8,3
Králiky	4 593	416	19	9,1
Lanškroun	11 243	751	77	6,7
Litomyšl	12 836	974	158	7,6
Moravská Třebová	13 822	1 779	66	12,9
Pardubice	62 854	3 796	1 175	6,0
Polička	9 460	646	48	6,8
Přelouč	12 366	919	172	7,4
Svitavy	16 202	1 835	182	11,3
Ústí nad Orlicí	13 583	1 161	194	8,5
Vysoké Mýto	16 137	1 276	328	7,9
Žamberk	14 227	956	149	6,7

¹⁾ podle sčítání lidu, domů a bytů (SLDB) k 1. 3. 2001

²⁾ podíl počtu dosažitelných uchazečů a počtu ekonomicky aktivních podle SLDB k 1. 3. 2001



Produkce odpadů podle krajů v roce 2010

	Produkce podnikových odpadů v tis. tun		Odpad v kg/obyvatele	
	celkem	z toho nebezpečné	průmyslový	komunální
Česká republika	20 423	1 358	400	317
v tom kraje:				
Hl. m. Praha	7 105	396	250	297
Středočeský	1 502	168	422	416
Jihočeský	1 148	32	300	342
Plzeňský	1 058	23	457	239
Karlovarský	171	9	155	301
Ústecký	1 452	171	421	307
Liberecký	288	46	262	282
Královéhradecký	501	29	278	267
Pardubický	367	37	282	342
Vysočina	331	48	365	302
Jihomoravský	2 321	85	295	296
Olomoucký	544	21	374	307
Zlínský	989	27	277	298
Moravskoslezský	2 646	267	933	335

Obyvatelstvo ve městech Pardubického kraje (zvýrazněna sídla správních obvodů ORP)

Města	Stav obyvatel k 31.12.		Průměrný věk		Index stáří (věk 65 a více let / 0 - 14 let)		Podíl obyvatel dle věkových skupin v %					
							2001			2010		
	2001	2010	2001	2010	2001	2010	0 - 14	15 - 64	65 a více	0 - 14	15 - 64	65 a více
Brandýs nad Orlicí	1 438	1 379	40,6	42,6	116,5	126,2	14,7	68,1	17,2	13,9	69,2	17,5
Březová nad Svitavou	1 367	1 765	37,0	36,2	61,1	51,2	17,8	71,3	10,9	20,5	69,1	10,5
Bystré	1 689	1 625	36,1	39,5	67,2	84,3	18,1	69,8	12,1	15,7	71,1	13,2
Česká Třebová	16 876	16 032	38,5	41,5	78,8	119,2	16,9	69,8	13,3	14,1	69,2	16,8
Dašice	1 768	2 619	38,6	38,0	80,8	79,7	17,1	69,1	13,8	13,7	75,3	11,0
Heřmanův Městec	4 895	4 926	40,6	41,8	112,8	120,4	14,5	69,1	16,4	14,6	67,9	17,5
Hlinsko	10 452	10 143	38,5	41,6	79,7	129,6	16,9	69,6	13,5	13,8	68,3	17,9
Holice	6 190	6 482	39,9	41,0	102,3	112,7	15,0	69,7	15,3	14,7	68,7	16,6
Horní Jelení	1 724	1 972	38,6	39,7	85,2	82,2	17,6	67,3	15,0	18,2	66,8	15,0
Choceň	9 029	9 007	39,6	41,5	97,4	115,2	15,9	68,7	15,5	15,2	67,4	17,5
Chrast	3 232	3 192	39,3	40,9	92,0	103,9	16,7	67,9	15,4	15,4	68,6	16,0
Chrudim	23 861	23 240	38,3	40,8	78,5	110,5	17,1	69,5	13,4	14,1	70,4	15,5
Chvaletice	3 304	3 204	37,2	40,4	73,7	105,2	18,2	68,5	13,4	13,8	71,8	14,5
Jablonné nad Orlicí	3 103	3 226	37,5	39,5	66,3	105,4	18,1	69,8	12,0	14,2	70,8	15,0
Jevíčko	2 831	2 905	36,9	39,1	65,0	87,5	18,6	69,3	12,1	16,5	69,0	14,5
Králíky	4 791	4 559	37,1	40,6	60,0	103,0	17,8	71,4	10,7	14,6	70,4	15,0
Lanškroun	9 864	10 123	38,3	41,2	75,4	115,1	16,5	71,0	12,5	14,0	69,9	16,1
Lázně Bohdaneč	3 236	3 414	35,9	39,1	55,0	91,5	20,8	67,8	11,4	15,4	70,4	14,1
Letohrad	6 299	6 366	36,9	39,9	65,5	99,5	18,2	69,9	11,9	14,8	70,4	14,8
Litomyšl	10 263	10 226	38,2	41,6	87,5	119,5	16,1	69,9	14,1	13,5	70,3	16,2
Luže	2 594	2 580	38,1	41,0	82,7	113,5	17,6	67,9	14,5	14,0	70,0	15,9
Moravská Třebová	11 599	10 853	38,5	41,5	82,0	116,0	16,5	70,0	13,5	14,0	69,7	16,3
Nasavrky	1 463	1 656	38,1	40,6	78,0	109,4	16,8	70,1	13,1	14,8	69,0	16,2
Pardubice	90 171	90 401	40,4	42,3	109,2	137,1	14,2	70,3	15,5	13,1	68,9	18,0
Polička	9 188	8 883	38,2	41,2	78,0	116,9	17,4	69,0	13,6	14,3	69,0	16,7
Přelouč	9 054	8 757	39,1	42,0	88,9	129,1	15,3	71,1	13,6	12,9	70,5	16,6
Ronov nad Doubravou	1 588	1 743	39,6	40,8	98,3	108,4	15,0	70,3	14,7	15,0	68,8	16,2
Seč	1 719	1 665	40,2	43,4	115,5	139,8	14,7	68,4	16,9	12,7	69,6	17,7
Sezemice	3 028	3 589	38,3	39,4	80,7	82,7	17,6	68,2	14,2	16,7	69,5	13,8
Skuteč	5 326	5 254	37,3	40,6	70,2	105,6	18,4	68,6	12,9	15,1	69,0	15,9
Slatiňany	3 985	4 106	39,0	41,2	93,3	111,2	14,7	71,7	13,7	14,7	68,9	16,4
Svitavy	17 583	16 986	38,2	40,7	76,6	101,1	15,8	72,2	12,1	14,7	70,5	14,8
Třemošnice	3 371	3 144	36,4	41,0	58,4	115,9	19,5	69,1	11,4	13,2	71,6	15,3
Ústí nad Orlicí	15 074	14 499	39,4	41,8	90,3	120,0	16,2	69,1	14,7	14,1	69,0	16,9
Vysoké Mýto	12 105	12 558	37,3	39,8	72,8	91,4	18,2	68,6	13,2	16,0	69,4	14,6
Žamberk	6 123	6 077	37,3	40,1	67,2	98,1	18,2	69,6	12,2	15,4	69,6	15,1

Kriminalita podle krajů v 1. pololetí 2011

Zdroj: Policejní prezidium ČR

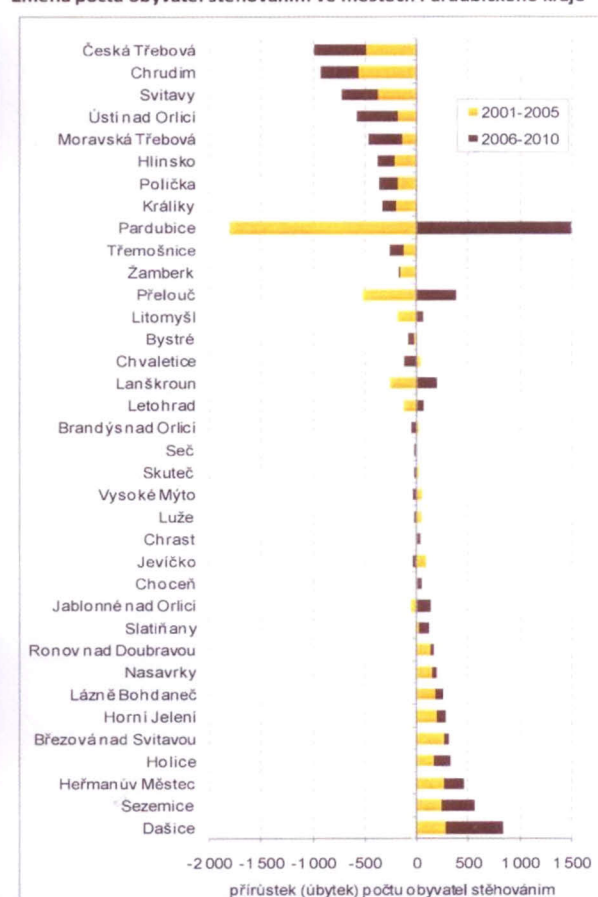
	Zjištěné trestné činy celkem	obecná kriminalita	z toho			hospodářská kriminalita	Objasněné trestné činy
			násilné činy	krádeže v lupáním	krádeže prosté		
Česká republika	162 399	128 019	10 223	29 964	61 600	15 577	59 164
vtom kraje:							
Hl. m. Praha	36 960	31 347	1 230	5 048	20 139	3 320	7 188
Středočeský	19 113	14 974	1 163	4 190	6 360	1 489	7 143
Jihočeský	7 780	5 865	679	1 498	2 443	847	3 454
Plzeňský	7 215	5 591	531	1 484	2 526	716	3 715
Karlovarský	4 073	3 030	379	739	1 014	343	2 761
Ústecký	16 114	12 770	1 042	3 680	5 306	1 390	6 858
Liberecký	6 840	5 348	639	1 266	2 091	542	3 179
Královéhradecký	5 830	4 271	404	1 198	1 641	736	2 596
Pardubický	4 799	3 407	322	828	1 371	634	2 296
Vysočina	4 514	3 274	253	767	1 223	574	2 190
Jihomoravský	15 843	12 252	948	2 747	5 974	1 875	5 099
Olomoucký	7 511	5 645	683	1 456	2 223	722	3 186
Zlínský	4 852	3 394	369	859	1 198	613	2 627
Moravskoslezský	20 955	16 851	1 581	4 204	8 091	1 776	6 872

Kriminalita v Pardubickém kraji a jeho okresech v 1. pololetí 2011

Zdroj: Policejní prezidium ČR

	Zjištěné trestné činy celkem	obecná kriminalita	z toho			hospodářská kriminalita	Objasněné trestné činy
			násilné činy	krádeže v lupáním	krádeže prosté		
Kraj celkem	4 799	3 407	322	828	1 371	634	2 296
vtom okresy:							
Chrudim	799	552	35	164	218	77	374
Pardubice	1 877	1 372	124	283	594	264	848
Svitavy	978	711	94	177	252	133	526
Ústí nad Orlicí	1 145	772	69	204	307	160	548

Změna počtu obyvatel stěhováním ve městech Pardubického kraje



<p>Kontakt: Český statistický úřad Pardubice oddělení regionálních analýz a informačních služeb V Ráji 872 531 53 Pardubice tel.: 466 743 480 info@servispa.czso.cz</p>	<p>Registr ekonomických subjektů (RES) Přidělení IČO, hlášení změn, potvrzení, výběry Český statistický úřad Hradec Králové oddělení RES Myslivečkova 914 500 03 Hradec Králové tel.: 495 762 368, 495 762 222 (ústředna)</p>	<p>Pouze Výpis z registru, výběry údajů Český statistický úřad Pardubice oddělení regionálních analýz a informačních služeb V Ráji 872 531 53 Pardubice tel.: 466 743 480 Výpis z registru - potvrzení o přidělení IČO: poplatek 60 Kč</p>
vyhledávání firem mimo RES: www.obchodnirejstrik.cz	http://www.info.mfcr.cz/ares	