

AKTUÁLNÍ STATISTICKÉ ÚDAJE 2/2012

Krajská správa ČSU v Pardubicích

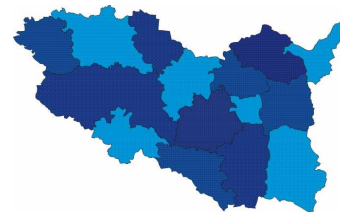
Vývoj průměrné meziroční míry inflace v ČR v letech 2002 - 2011

Rok	Míra inflace v %	Rok	Míra inflace v %
2002	1,8	2007	2,8
2003	0,1	2008	6,3
2004	2,8	2009	1,0
2005	1,9	2010	1,5
2006	2,5	2011	1,9

Počet obyvatel k 30. 9. 2011

Česká republika	10 548 527
Pardubický kraj	517 365
v tom okresy:	
Chrudim	104 325
Pardubice	168 748
Svitavy	105 145
Ústí nad Orlicí	139 147

(předběžné údaje)



Index spotřebitelských cen v jednotlivých měsících roku 2011 a 2012 (domácnosti celkem)

Index	2011							2012
	1	2	3	4	5	6	7	
a	100,7	100,1	100,1	100,3	100,5	99,8	100,3	
b	101,7	101,8	101,7	101,6	102,0	101,8	101,7	
c	116,3	116,4	116,5	116,8	117,4	117,2	117,5	
d	
e	101,6	101,7	101,7	101,8	101,8	101,9	101,9	
2011								2012
	8	9	10	11	12	průměr	1	
a	99,7	99,8	100,3	100,4	100,4	100,2	101,8	
b	101,7	101,8	102,3	102,5	102,4	101,9	103,5	
c	117,2	117,0	117,3	117,8	118,3	117,1	120,4	
d	101,8	
e	101,9	101,8	101,9	101,9	101,9	x	102,1	

Vysvětlivky ke sloupcům za jednotlivé měsíce

- a - předchozí měsíc = 100
- b - stejné období předch. roku = 100
- c - průměr roku 2005 = 100
- d - prosinec 2011 = 100 (nový index)
- e - podíl dvou klouzavých průměrů indexů typu d (průměru indexů za posledních 12 měsíců k průměru za předchozích 12 měsíců)

Vysvětlivky ke sloupci průměr¹⁾:

- a - průměrné měsíční tempo
- b - průměr od počátku roku
- c - průměr od počátku roku
- d - průměr od počátku roku

Potvrzení o inflaci: poplatek 60 Kč

Celková hladina spotřebitelských cen se během ledna oproti prosinci zvýšila o 1,8 %. Meziroční růst spotřebitelských cen činil v lednu 3,5 %.

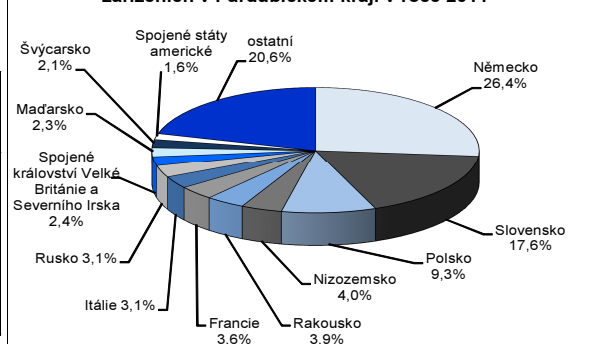
Míra inflace vyjádřená přírůstkem průměrného indexu spotřebitelských cen za posledních 12 měsíců oproti průměru předchozích 12 měsíců dosáhla v lednu 2,1 %.

Průměrné ceny pohonných hmot v České republice

	Benzin automobilový bezolovnatý			Motorová nafta	LPG
	Special 91 s přísadou	Natural 95	Super plus 98		
průměr 2008	29,85	30,32	32,38	31,74	15,89
průměr 2009	26,69	27,15	29,03	26,10	12,70
průměr 2010	31,28	31,74	33,71	30,57	14,57
listopad 2011	34,43	34,99	36,85	35,31	16,79
prosinec 2011	34,51	34,95	36,77	35,58	17,19
průměr 2011 ¹⁾	33,75	34,58	36,41	34,25	17,14
leden 2012	34,93	35,72	37,48	36,32	17,38

¹⁾ průměr od počátku roku

Zahraníční hosté v hromadných ubytovacích zařízeních v Pardubickém kraji v roce 2011



Návštěvnost v hromadných ubytovacích zařízeních v krajích ČR v roce 2011 (předběžné údaje)

	Hosté				Přenocování				Průměrný počet přenocování	Průměrná doba pobytu (dny)
	celkem	index 2011/2010	z toho nerezidenti	index 2011/2010	celkem	index 2011/2010	z toho nerezidenti	index 2011/2010		
Česká republika	12 911 677	105,7	6 831 452	107,9	38 187 556	103,5	19 852 878	108,1	3,0	4,0
v tom kraje:										
Hl. m. Praha	5 132 042	108,2	4 433 048	107,7	13 214 304	109,0	11 941 171	109,1	2,6	3,6
Středočeský	682 914	108,2	164 455	115,3	1 750 990	103,7	412 544	116,8	2,6	3,6
Jihočeský	917 071	102,7	292 833	101,8	2 613 974	96,4	621 179	100,6	2,9	3,9
Plzeňský	510 113	105,4	180 475	117,1	1 359 406	98,2	393 392	110,6	2,7	3,7
Karlovarský	721 759	107,7	490 056	106,9	4 381 393	103,8	3 224 563	105,2	6,1	7,1
Ústecký	320 020	110,5	115 955	118,3	932 341	106,3	311 206	123,7	2,9	3,9
Liberecký	656 232	103,7	156 734	105,7	2 210 468	100,2	577 293	103,9	3,4	4,4
Královéhradecký	829 354	103,1	220 588	106,1	3 074 468	98,1	793 789	106,1	3,7	4,7
Pardubický	303 059	95,6	46 154	101,4	879 966	91,6	117 976	99,2	2,9	3,9
Vysočina	353 249	105,1	50 897	109,0	928 433	109,0	120 330	116,2	2,6	3,6
Jihomoravský	1 062 496	102,0	409 300	107,8	2 062 184	101,3	689 626	107,5	1,9	2,9
Olomoucký	385 989	102,2	86 423	97,3	1 443 272	101,9	174 556	95,1	3,7	4,7
Zlínský	473 768	102,4	73 221	126,4	1 537 667	98,1	194 806	121,1	3,2	4,2
Moravskoslezský	563 611	106,9	111 313	109,8	1 798 690	103,7	280 447	106,2	3,2	4,2

Míra registrované nezaměstnanosti, neumístění uchazeči o zaměstnání a volná pracovní místa k 31. 1. 2012

	Evidování uchazeči o zaměstnání	z toho			Volná pracovní místa hlášená úřadům práce	Počet uchazečů na 1 volné místo		Míra registrované nezaměstnanosti (v %)					
		dosazitelní	ženy	osoby se zdravotním postižením		2011	2012	celkem		muži		ženy	
								2011	2012	2011	2012	2011	2012
Česká republika	534 089	517 723	256 372	62 958	34 471	18	15	9,7	9,1	9,1	8,3	10,5	10,1
Pardubický kraj	25 195	24 639	11 628	3 537	2 378	12	11	10,1	9,0	10,0	8,6	10,2	9,6
v tom okresy:													
Chrudim	5 666	5 517	2 496	888	393	26	14	11,8	10,3	11,9	10,2	11,7	10,3
Pardubice	6 251	6 021	3 050	684	1 023	5	6	7,0	6,5	6,7	5,9	7,4	7,3
Svitavy	6 582	6 537	2 934	889	322	26	20	13,9	12,5	14,2	11,9	13,5	13,3
Ústí nad Orlicí	6 696	6 564	3 148	1 076	640	17	10	9,9	8,8	9,6	8,4	10,4	9,3

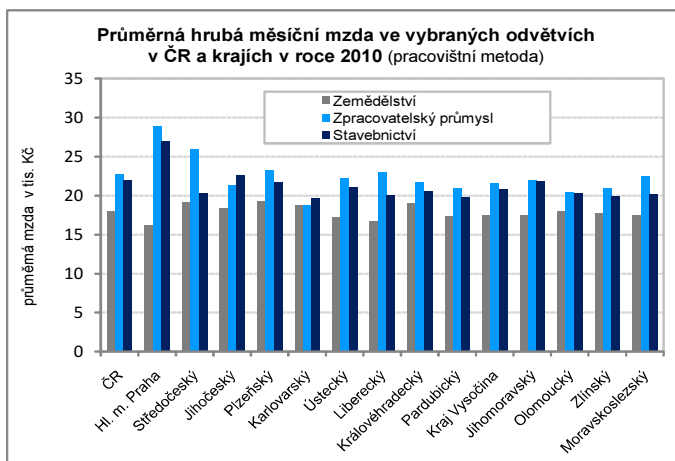
Pozn.: údaje úřadu práce a Ministerstva práce a sociálních věcí

Další informace lze získat na adrese <http://portal.mpsv.cz>

Průměrná hrubá měsíční mzda zaměstnanců v národním hospodářství podle ekonomické činnosti v roce 2010¹⁾

(v Kč, na fyzické osoby; předběžné údaje)

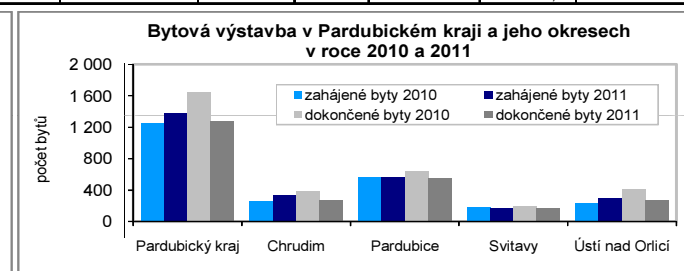
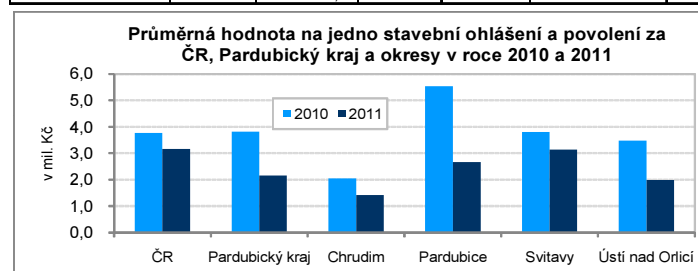
Ekonomická činnost podle CZ-NACE	Pardubický kraj		Index 2010/2009 v %	Podíl v % (průměr ČR = 100)
	2009	2010		
Celkem	19 887	20 121	101,2	86,9
z toho:				
Zemědělství, lesnictví a rybnářství	17 233	17 394	100,9	96,2
Zpracovatelský průmysl	20 153	20 980	104,1	92,4
Stavebnictví	20 369	19 781	97,1	90,0
Velkoobchod a maloobchod; opravy a údržba motorových vozidel	17 402	17 455	100,3	81,4
Doprava a skladování	20 002	20 300	101,5	89,4
Ubytování, stravování a pohostinství	10 463	10 891	104,1	88,5
Peněžnictví a pojišťovnictví	34 514	34 254	99,2	76,9
Veřejná správa a obrana; povinné sociální zabezpečení	22 063	22 091	100,1	83,2
Vzdělávání	20 793	20 149	96,9	95,4
Zdravotní a sociální péče	19 575	20 106	102,7	90,1



¹⁾ pracovními metodou, tj. podle místa skutečného pracovního zaměření zaměstnanců

Stavební ohlášení a povolení v ČR, Pardubickém kraji a jeho okresech v roce 2011

	Počet stavebních ohlášení a povolení celkem		v tom na stavby							Orientační hodnota staveb celkem		Průměrná hodnota na jedno stavební ohlášení a povolení (v tis. Kč)
			v tom		na ochranu životního prostředí	ostatní	skutečnost (v mil. Kč)	index 2011/2010				
	celkem	index 2011/2010	budovy	bytové					nebytové	nová výstavba	změna dokončených staveb	
Česká republika	107 231	101,4	61 421	15 853	23 803	7 669	14 096	14 478	31 332	339 937	85,2	3 170
Pardubický kraj	5 568	112,1	3 218	873	1 216	398	731	712	1 638	12 035	63,5	2 161
v tom okresy:												
Chrudim	1 913	178,3	889	219	346	118	206	268	756	2 728	124,1	1 426
Pardubice	1 348	96,7	947	309	375	64	199	96	305	3 596	46,6	2 668
Svitavy	971	90,8	579	142	181	102	154	141	251	3 047	74,8	3 138
Ústí nad Orlicí	1 336	93,4	803	203	314	114	172	207	326	2 664	53,5	1 994

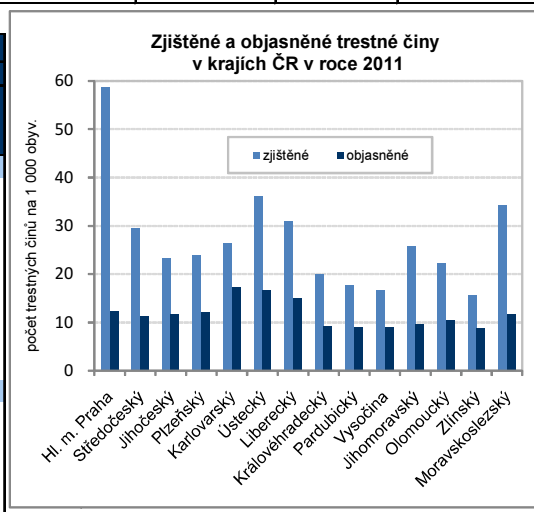


Bytová výstavba v ČR, Pardubickém kraji a jeho okresech v roce 2011 (předběžné údaje)

	Zahájené byty		Dokončené byty		v tom					
	celkem	index 2011/2010	celkem	index 2011/2010	stavby pro bydlení			v domech - penzionech a domovech pro seniory	v nebytových budovách	ve stavebně upravených nebytových prostorách
					v nových rodinných domech	v nových bytových domech	v nástavbách, přístavbách a vestavbách			
Česká republika	27 535	97,9	28 628	78,6	17 386	6 554	2 827	170	701	990
Pardubický kraj	1 376	110,0	1 274	77,5	882	201	125	13	31	22
v tom okresy:										
Chrudim	338	130,5	266	68,0	211	16	32	-	1	6
Pardubice	564	100,4	558	87,1	329	153	44	13	16	3
Svitavy	173	92,0	175	88,4	152	-	17	-	3	3
Ústí nad Orlicí	301	124,4	275	66,4	190	32	32	-	11	10

Bytová výstavba v krajích ČR v roce 2011

	Zahájené byty		Dokončené byty		v tom			
	celkem	index 2011/2010	z toho		celkem	index 2011/2010	z toho	
			v rodinných domech	v bytových domech			v rodinných domech	v bytových domech
Česká republika	27 535	97,9	17 060	5 013	28 628	78,6	17 386	6 554
v tom kraje:								
Hl. m. Praha	2 733	95,0	486	1 686	3 480	56,6	557	2 324
Středočeský	5 846	90,7	4 309	6 376	6 376	86,1	4 463	1 041
Jihočeský	2 193	122,3	1 318	367	2 028	94,9	1 199	627
Plzeňský	1 630	80,3	939	499	1 457	76,6	980	257
Karlovarský	728	119,7	338	174	626	72,3	433	109
Ústecký	1 197	98,1	777	48	1 239	112,9	791	111
Liberecký	839	72,8	628	26	957	76,2	646	177
Královéhradecký	1 272	101,4	897	156	1 320	73,0	953	95
Pardubický	1 376	110,0	965	140	1 274	77,5	882	201
Vysočina	1 238	107,3	895	81	1 347	76,0	997	152
Jihomoravský	3 380	99,0	1 994	394	3 606	81,0	1 872	1 139
Olomoucký	1 264	108,7	868	137	1 305	79,2	836	126
Zlínský	1 128	91,9	849	71	1 090	77,7	838	121
Moravskoslezský	2 711	106,7	1 797	438	2 523	87,1	1 939	74



Kontakt:		Registr ekonomických subjektů (RES)	
Krajská správa ČSÚ v Pardubicích oddělení informačních služeb V Ráji 872 531 53 Pardubice tel.: 466 743 480 infoservispa@czso.cz		Přidělení IČO, hlášení změn, potvrzení, výběry Krajská správa ČSÚ v Hradci Králové oddělení RES Myslivečkova 914 500 03 Hradec Králové tel.: 495 762 368, 495 762 222 (ústředna)	
www.czso.cz www.pardubice.czso.cz		Pouze Výpis z registru, výběry údajů Krajská správa ČSÚ v Pardubicích oddělení informačních služeb V Ráji 872 531 53 Pardubice tel.: 466 743 480	
www.pardubice.czso.cz		Výpis z registru - potvrzení o přidělení IČO: poplatek 60 Kč	
vyhledávání firem mimo RES:		http://www.info.mfcr.cz/ares	