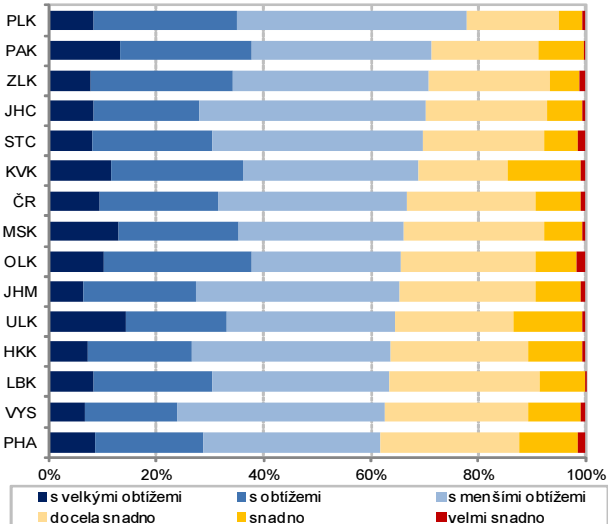


Jak vycházely domácnosti se svými příjmy v ČR a krajích v roce 2012 (řazeno sestupně)



Domácnosti podle vztahu příjmu k životnímu minimu v krajích ČR v roce 2011

Zdroj: ČSÚ - Příjmy a životní podmínky domácností v roce 2012

	Celkový čistý příjem (v Kč)	Podíl domácností v % ve skupině podle vztahu příjmu ¹⁾ k životnímu minimu (ŽM)									Náklady na bydlení v % z čistých peněžních příjmů domácnosti
		pod 1,0 ŽM	1,0 až 1,5 ŽM	1,5 až 2,0 ŽM	2,0 až 2,5 ŽM	2,5 až 3,0 ŽM	3,0 až 3,5 ŽM	3,5 až 4,0 ŽM	4,0 až 5,0 ŽM	5,0 a více	
Česká republika	152 567	3,8	4,0	7,0	11,0	14,8	14,1	10,9	14,8	19,6	18,2
v tom kraje:											
Hl. m. Praha	202 446	4,6	4,3	5,9	8,3	10,5	10,4	10,5	15,3	30,2	20,8
Středočeský	164 366	2,7	2,5	5,8	8,5	12,9	12,9	9,8	16,9	28,1	15,5
Jihočeský	146 564	1,0	4,1	8,8	11,3	16,6	16,4	10,3	16,2	15,3	16,7
Plzeňský	154 622	0,9	2,4	5,9	10,7	17,6	17,4	10,2	13,7	21,3	17,1
Karlovarský	148 624	5,1	2,9	5,4	15,0	16,4	12,9	8,7	15,1	18,5	18,4
Ústecký	131 473	7,7	5,2	9,7	14,2	14,4	12,7	10,5	14,2	11,4	21,6
Liberecký	149 147	2,9	3,4	8,1	12,5	14,2	16,6	9,6	16,0	16,7	19,2
Královéhradecký	146 205	2,9	4,1	6,4	9,5	13,2	17,2	12,9	15,8	17,9	17,9
Pardubický	137 899	3,2	2,8	8,2	14,2	16,1	15,7	11,7	12,2	15,8	16,2
Vysočina	153 330	1,4	2,5	3,5	8,1	13,3	16,4	16,4	18,6	19,7	14,5
Jihomoravský	150 569	2,4	5,8	7,1	10,9	16,6	13,5	10,4	13,8	19,6	17,8
Olomoucký	138 223	4,4	4,5	7,6	11,2	17,7	12,4	14,3	12,0	15,7	17,1
Zlínský	145 282	2,8	2,8	5,0	12,5	18,8	15,1	11,1	14,9	16,9	16,2
Moravskoslezský	130 850	6,9	5,3	9,0	13,0	15,3	14,9	9,8	13,3	12,5	21,0

Hromadná ubytovací zařízení ve správních obvodech obcí s rozšířenou působností Pardubického kraje k 31. 12. 2012

	Hromadná ubytovací zařízení celkem	v tom					Pokoje	Lůžka
		hotely	penziony	kempy	chatové osady a turistické ubytovny	ostatní hromadná ubytovací zařízení jinde nespécifikovaná		
Pardubický kraj	351	69	125	17	62	78	7 180	20 260
v tom SO ORP:								
Česká Třebová	3	1	1	-	1	-	26	51
Hlinsko	15	3	9	-	1	2	214	707
Holice	5	1	1	1	2	-	150	575
Chrudim	73	11	25	4	15	18	1 271	3 823
Králíky	37	9	15	-	4	9	581	1 786
Lanškroun	24	2	3	1	9	9	409	1 539
Litomyšl	19	4	6	1	4	4	377	1 107
Moravská Třebová	18	4	5	-	3	6	439	1 368
Pardubice	43	15	21	-	2	5	2 055	4 370
Polička	20	3	8	2	2	5	323	981
Přelouč	9	2	3	2	-	2	151	385
Svitavy	10	3	2	-	1	4	161	406
Ústí nad Orlicí	13	2	6	2	1	2	146	329
Vysoké Mýto	14	5	6	-	2	1	207	545
Žamberk	48	4	14	4	15	11	670	2 288

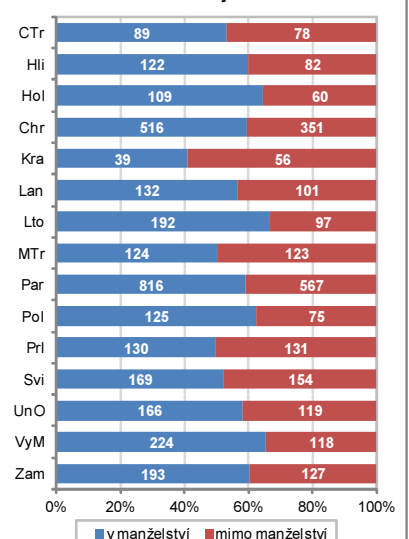
Ekonomické subjekty podle převažující činnosti CZ-NACE ve správních obvodech obcí s rozšířenou působností Pardubického kraje k 31. 12. 2012

	Celkem	z toho:			
		zemědělství, lesnictví a rybnářství	zpracovatelský průmysl	stavebnictví	velkoobchod; maloobchod; opravy a údržba motor. vozidel
Pardubický kraj	115 333	5 867	16 039	15 385	27 217
v tom SO ORP:					
Česká Třebová	3 696	105	425	416	1 094
Hlinsko	4 804	372	925	668	1 059
Holice	3 856	259	673	524	819
Chrudim	18 107	992	2 596	2 967	3 867
Králíky	2 019	234	207	310	465
Lanškroun	4 450	283	734	542	1 073
Litomyšl	5 834	428	851	772	1 363
Morav. Třebová	4 857	343	633	731	1 120
Pardubice	32 495	816	3 900	3 956	7 754
Polička	3 762	310	599	513	760
Přelouč	5 609	294	1 134	768	1 177
Svitavy	6 216	357	698	888	1 550
Ústí nad Orlicí	5 837	285	677	718	1 567
Vysoké Mýto	7 191	353	1 028	788	1 863
Žamberk	6 600	436	959	824	1 686

Počet dokončených bytů ve správních obvodech obcí s rozšířenou působností Pardubického kraje v roce 2012

	Byty		v tom						
	celkem	index 2012/2011	stavby pro bydlení				v domovech - penzionech a domovech pro seniory	v nebytových budovách	ve stavebně upravených nebytových prostorách
			v rodinných domech	v bytových domech	v nástavbách a vestavbách k rodinným domům	v přístavbách a bytovým domům			
Pardubický kraj	1 295	101,6	934	168	73	56	15	26	23
v tom SO ORP:									
Česká Třebová	29	120,8	23	-	3	1	-	1	1
Hlinsko	50	104,2	46	-	3	-	-	-	1
Holice	44	62,0	33	-	7	2	-	1	1
Chrudim	257	119,5	140	87	14	-	6	4	6
Králíky	25	89,3	16	-	-	-	-	9	-
Lanškroun	46	117,9	42	-	4	-	-	-	-
Litomyšl	42	131,3	22	20	-	-	-	-	-
Moravská Třebová	57	123,9	45	12	-	-	-	-	-
Pardubice	372	92,3	290	34	12	27	7	1	1
Polička	58	95,1	29	6	7	1	7	8	-
Přelouč	66	78,6	60	-	3	-	2	1	-
Svitavy	41	113,9	35	-	2	4	-	-	-
Ústí nad Orlicí	44	231,6	38	-	5	-	-	-	1
Vysoké Mýto	64	118,5	50	-	4	7	-	2	1
Žamberk	100	87,7	65	9	9	14	-	-	3

Podíl živě narozených dětí v manželství a mimo manželství ve SO ORP Pardubického kraje v roce 2012



Kontakt:

Krajská správa ČSÚ v Pardubicích
oddělení informačních služeb

V Ráji 872
531 53 Pardubice

tel.: 466 743 480
infoservisa@czso.cz

www.czso.cz
www.pardubice.czso.cz