

dne **12. 6. 2026** od **8:00** do **14:00** hodin

---

**Plánovaná odstávka zahrnuje tyto lokality:****Cotkytle** (okres Ústí nad Orlicí)

č. p. 5, 8, 9, 12, 14, 121, 187, 199, 206, 211, 213

č. ev. 3

**Jedlí** (okres Šumperk)

č. p. 1, 2, 3, 4, 6-16, 18-24, 26-35, 37-42, 44-51, 53-61, 63-67, 69-89, 91-99, 101-116, 118-123, 125-133, 135, 136, 138-152, 154, 155, 157, 158, 159, 160, 162, 163, 165, 166, 168-172, 174, 176-187, 189, 190, 191, 194, 195, 198-210, 212, 213, 215, 216, 218-225, 228-238, 240, 241, 242, 244-248, 250, 251, 252, 254, 256, 257, 259, 260, 261, 262, 264-271, 273, 274, 275, 276, 278, 279, 280, 282

č. ev. 2, 3, 4

kat. území **Jedlí** (kód **658073**): **parcelní č.** 93/1, 192, 295/1, 306, 417, 484, 528, 536/39, 536/40, 536/42, 627, 1242/42, 1544/11**Štítý** (okres Šumperk)část obce **Crhov**

č. p. 1-12, 14, 15, 17, 18, 19, 20, 22, 23, 25, 26, 28-34, 36, 38, 39, 40, 42, 43, 44, 45, 50, 52, 53, 54, 59, 63, 66-71, 74, 76, 83, 88, 93, 96, 98, 100, 101, 102

č. ev. 9, 12, 14, 15, 18, 23, 24, 27, 30

kat. území **Crhov** (kód **617938**): **parcelní č.** 23, 148/1, 816, 276/5, 301/3, 379část obce **Štítý**

č. p. 396

**Hranice:** č. p. 322, 329, 337, 339, 340, 341, 342

---

**UPOZORNĚNÍ**

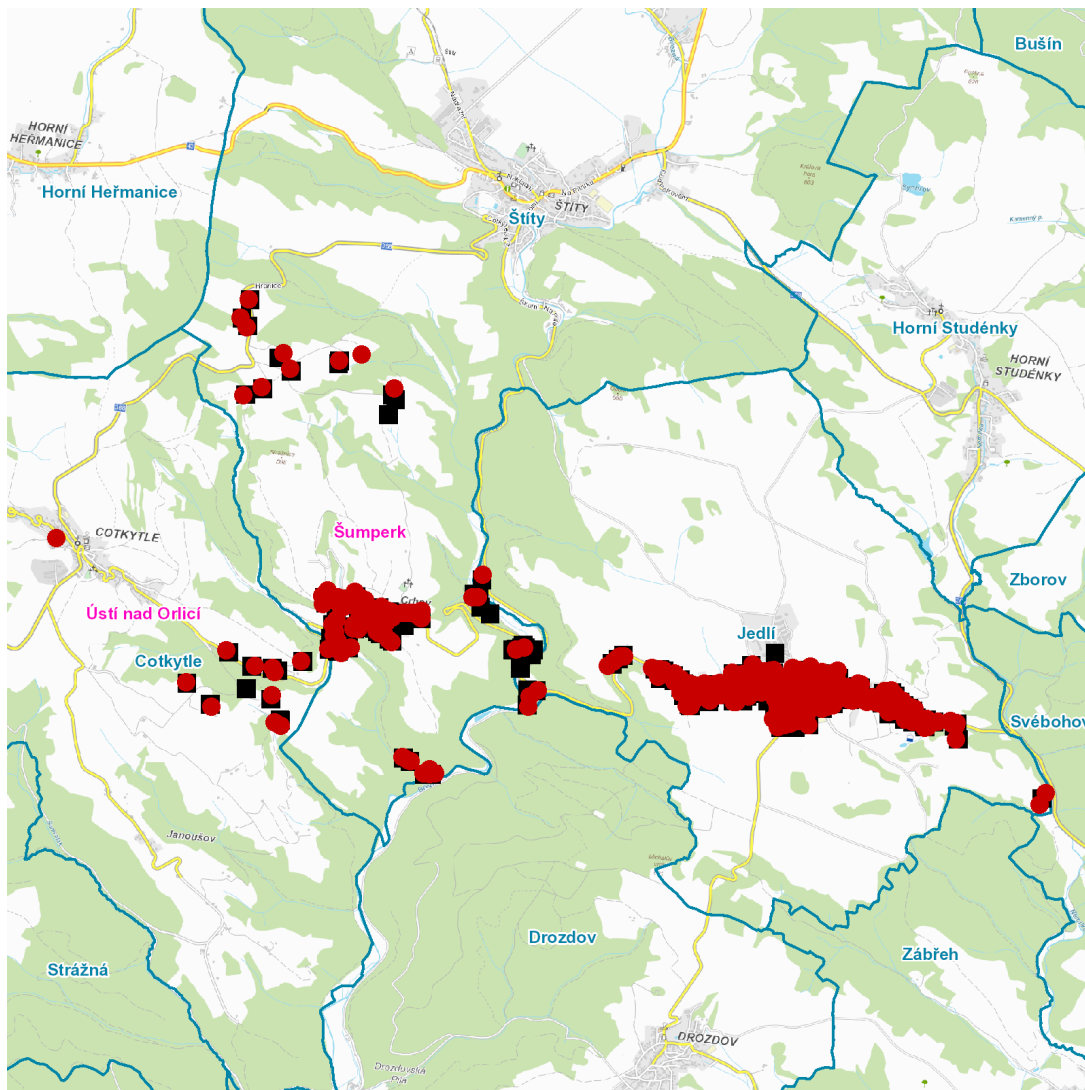
**Dotčené zařízení distribuční soustavy je nutné i v době odstávky považovat za zařízení pod napětím**, a proto vás žádáme o dodržení všech zásad bezpečnosti a provedení opatření potřebných k zamezení případných škod na zdraví a majetku. | Provozovatelé výroben elektřiny jsou povinni zajistit přerušeni dodávky elektřiny z výroby do vypnutého úseku distribuční soustavy.

---

**NEJDE VÁM ELEKTŘINA...**

**TIP:** Registrujte se zdarma na [www.cezdistribuce.cz/sluzba](http://www.cezdistribuce.cz/sluzba) a informace o odstávkách elektřiny budete dostávat e-mailem nebo SMS. U poruch zasíláme SMS s předpokládanou dobou obnovení dodávek. | Aktuální stav dodávek elektřiny na konkrétní adrese zjistíte snadno, rychle a bez registrace na portále **Bez Štávy** ([www.bezstavy.cz](http://www.bezstavy.cz)).

---

dne **12. 6. 2026** od **8:00** do **14:00** hodin**Orientační mapový podklad odstávkou dotčených lokalit****VYSVĚTLIVKY**

- – adresy dotčené odstávkou elektřiny
- – místa připojení k elektrické síti dotčená odstávkou

**INFORMACE ZASLÁNA**

IDDS: ze3a4ha (Obec Cotkytle)

IDDS: gipar9r (Obec Jedlí)

IDDS: 67eba9e (Město Štíty)